

NUEVO

RECASA

Su proveedor de confianza

HITACHI
Inspire the Next

Soluciones para Codificación & Marcación Impresora de Inyección de Tinta

UX2 Série



FIABILIDAD

Diseño altamente confiable y construcción superior

EFICIENCIA

Ecológico y con bajos costos operativos

FACILIDAD DE USO

Fácil de operar mediante pantalla táctil con videoguías

Durante más de 45 años, Hitachi ha desarrollado y fabricado impresoras de inyección de tinta de alto rendimiento basado en el principio comprobado de Inyección de Tinta Continua (CIJ) para el mercado industrial de marcación y codificación

Las impresoras industriales de inyección de tinta de Hitachi son impresoras de alta velocidad que utilizan un método de impresión sin contacto, ideales para una gran variedad de aplicaciones. La nueva serie UX2 le permite aplicar fechas de caducidad, logotipos, códigos de barras, números de lote y códigos de matriz de datos, convirtiéndola en la solución ideal para aplicaciones complejas como estándar.

Altamente Fiable

Los productos de Hitachi son reconocidos por ser extremadamente confiables en entornos hostiles. Todas las partes críticas funcionales se fabrican internamente en Japón. El uso de componentes propios de Hitachi refuerza los altos niveles de calidad, fiabilidad y la excelente relación calidad-precio.

Rentable

La nueva técnica de recuperación económica de tinta logra niveles de poco consumo de solventes. Somos líderes en la industria con bajo costos de mantenimiento que minimizan el costo total de propiedad.

Ventas Globales & Red de Servicio

¿Usted está buscando una empresa global que pueda trabajar con usted a nivel local? Entonces, Hitachi le ofrece una red global de ventas y servicio en los momentos en que los desafíos de marcación y codificación como trazabilidad exigen una respuesta coordinada. Para cada uno de sus puntos y en toda su organización, Apoyamos sus objetivos brindando consistencia internacional, con una perspectiva global, de amplia experiencia y servicios coordinados con el despliegue de contactos dedicados a su servicio. Nuestro equipo técnico global trabaja de manera consistente para solucionar sus desafíos particulares. Los resultados de nuestro análisis empresarial e implementación de proyectos son entregables tangibles con soluciones comprobadas. Además, le ofrecemos gestión de proyectos transfronterizos con coordinación entre proveedores, OEM y usuarios finales.

Descripción general de la UX2

PANTALLA INTUITIVA

VIDEOGUÍA INTEGRADA

ESTACIÓN DE LIMPIEZA
(OPCIONAL)

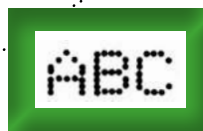
MENOS LIMPIEZA
DEL CABEZAL DE IMPRESIÓN

ALTA CALIDAD DE IMPRESIÓN



Cabezal de impresión estándar
(hasta 6 líneas)

Cabezal de impresión corto
(hasta 2 líneas)



Imprime 3 Veces Más

Con el nuevo diseño, el cabezal permanece más limpio por más tiempo

Impresoras Convencionales

En los cabezales de impresión convencionales se depositan nieblas de tinta*1 en los componentes que controlan la inyección de las gotas de tinta. Y con el tiempo, la acumulación de tinta puede resultar en tiempos de inactividad y pérdidas de producción.

*1 La acumulación de niebla de tinta puede variar según las condiciones de funcionamiento.

Mayor Producción - Menos Tiempo de Inactividad



Imprime 3 Veces Más con la Nueva Protección de Tinta

Las impresoras UX2 pueden imprimir 3 veces más que las generaciones anteriores*2 gracias al nuevo diseño único del cabezal de impresión. La función de protección de tinta es atraer a la niebla de tinta a un área de recolección lejos de los componentes de impresión sensibles, resultando así en menos problemas de calidad de impresión y menos limpiezas frecuentes al cabezal de impresión. Así permite continuar su producción por más tiempo.

*2 Los resultados están relacionados con el mismo entorno de prueba y condiciones de prueba en comparación con la UX Estándar.

Códigos **Claros y Precisos** a las Velocidades Más Exigentes

Utilizando los nuevos algoritmos para el control de gotas, nuestra nueva impresora UX2 es capaz de imprimir códigos claramente legibles a las velocidades de producción más exigentes.

Impresión de Doble Línea

Ahora **40% MÁS RÁPIDO*** →



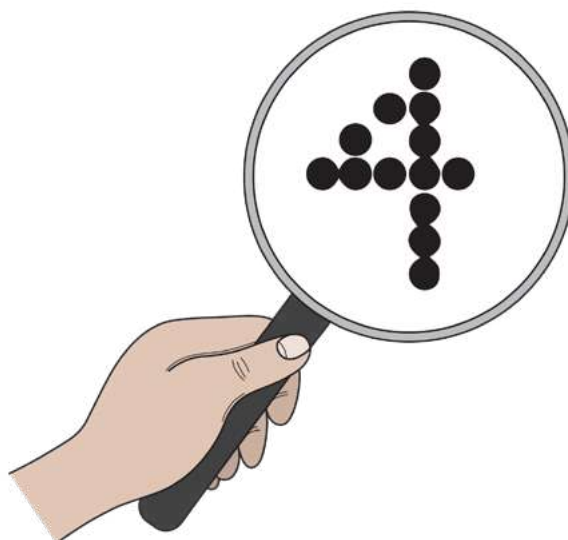
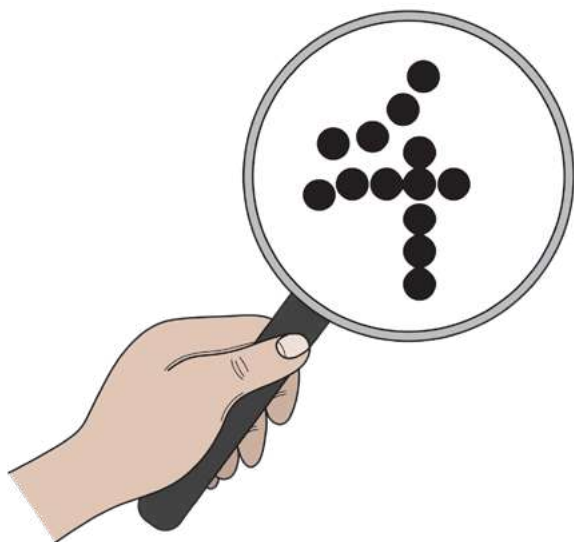
Impresión de Tres Líneas

Ahora **45% MÁS RÁPIDO*** →



Disponibles en Dos Tamaños de Cabezal para Optimizar la Calidad de Impresión

Nuestro cabezal estándar produce una alta calidad de impresiones nítidas de 1 a 6 líneas. Sin embargo, también ofrecemos una opción de un cabezal de impresión »corto« configurable en el campo para enfocar en las aplicaciones de velocidad de impresión más exigentes que requieren 1 o 2 líneas de impresión.**



* con tintas compatibles de alta frecuencia

** solo con impresión de 2 líneas

Estación de Limpieza segura para el Cabezal de impresión

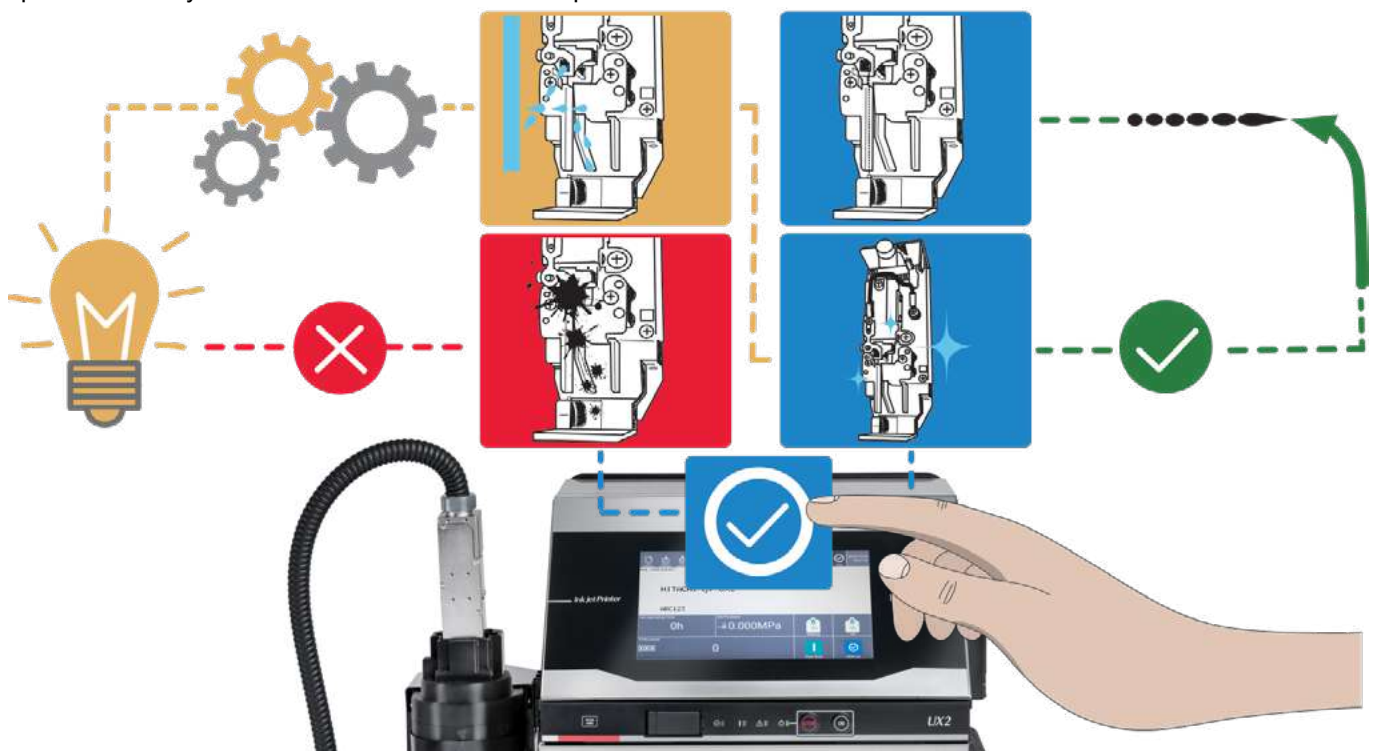
Mayor **Conveniencia y Seguridad**

La Estación de Limpieza es sellada y segura, limpia a fondo y seca en una sola operación. Elimine la necesidad de disolventes abiertos al momento de limpiar el cabezal de impresión. Dado que el solvente volatizado durante el secado es succionado por la bomba de aire y descargado a través del conducto de escape, el operador no está expuesto al gas solvente. Todo el disolvente utilizado de limpieza de tinta se captura en un depósito sellado para una eliminación segura.



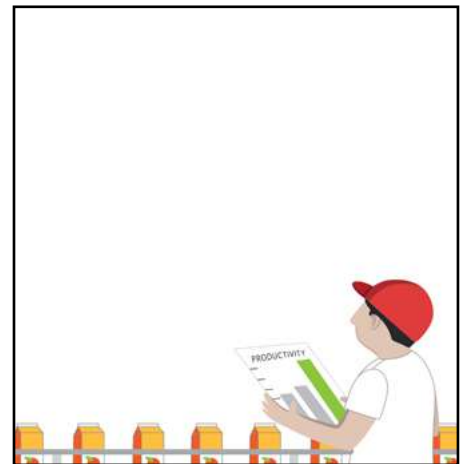
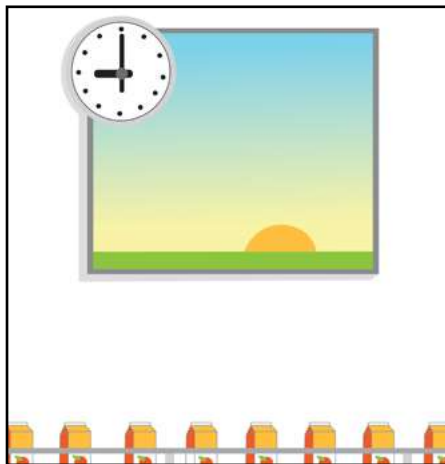
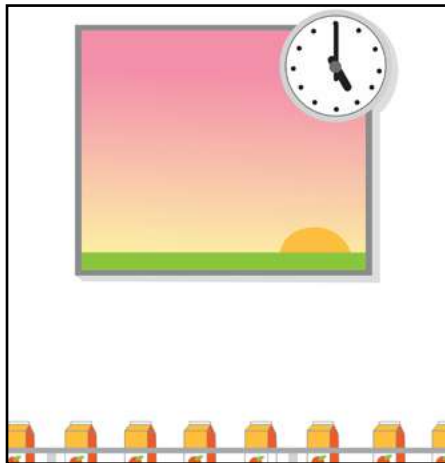
Autodiagnóstico mediante la nueva función "Smart Start"

La mayor parte del tiempo con las impresoras de inyección de tinta a estar inactiva, es asociada a que la boquilla se ensucie. Para la solución, se puede iniciar el autodiagnóstico con la estación de limpieza que le asegura limpiar la boquilla automáticamente invirtiendo el flujo del solvente cuando sea necesario, lo que ayuda a garantizar que la impresora de inyección de tinta se reinicie sin problemas.



Siempre Lista Para Imprimir

Incluso después de largos períodos de inactividad, la estación de limpieza elimina la acumulación de tinta seca ejecutando periódicamente un enjuague automático de boquillas de acuerdo con un cronograma preprogramado. Esto significa que la impresora siempre está lista para imprimir y no necesitará ninguna limpieza manual al inicio de la producción.

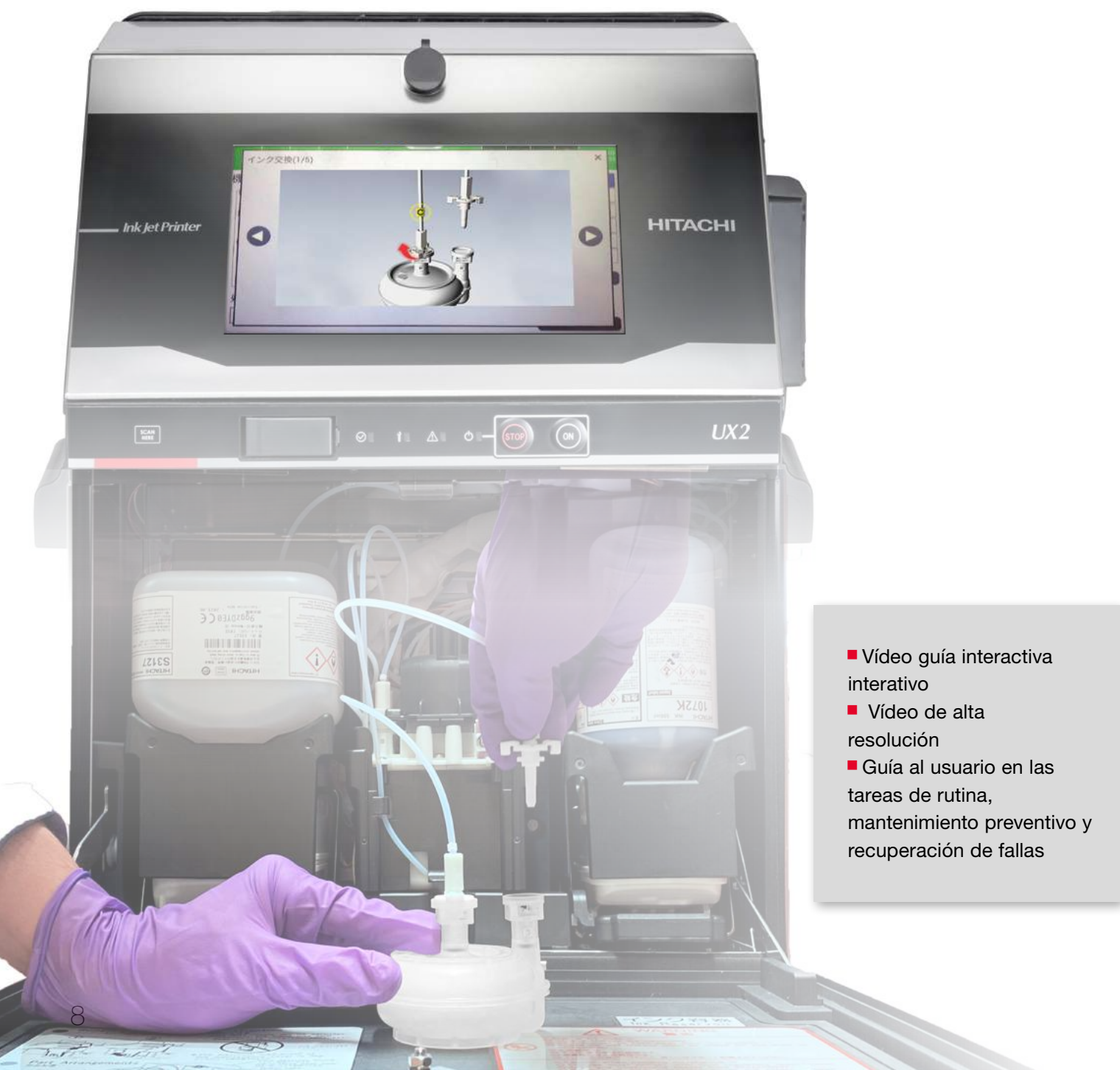


Diagnóstico de Problemas Integrado

Video Integrado para Mantenimiento Preventivo y Recuperación

En la pantalla se muestran los videos interactivos de la impresora que guía los usuarios en sus tareas de rutina, actividades de mantenimiento preventivo e incluso a recuperar la impresora de una condición de falla. Es tan intuitivo que los usuarios sin capacitación pueden seguir fácilmente la video guía integrada.

Por consiguiente, la interacción diaria con la UX2 es instintiva y sin sorpresas. Cuando sea necesario, el video guiará a los usuarios en la limpieza del cabezal de impresión y para agregar fluidos.



- Video guía interactiva interactivo
- Video de alta resolución
- Guía al usuario en las tareas de rutina, mantenimiento preventivo y recuperación de fallas

Pantalla Intuitiva & Configuración Simplificada de la Impresora

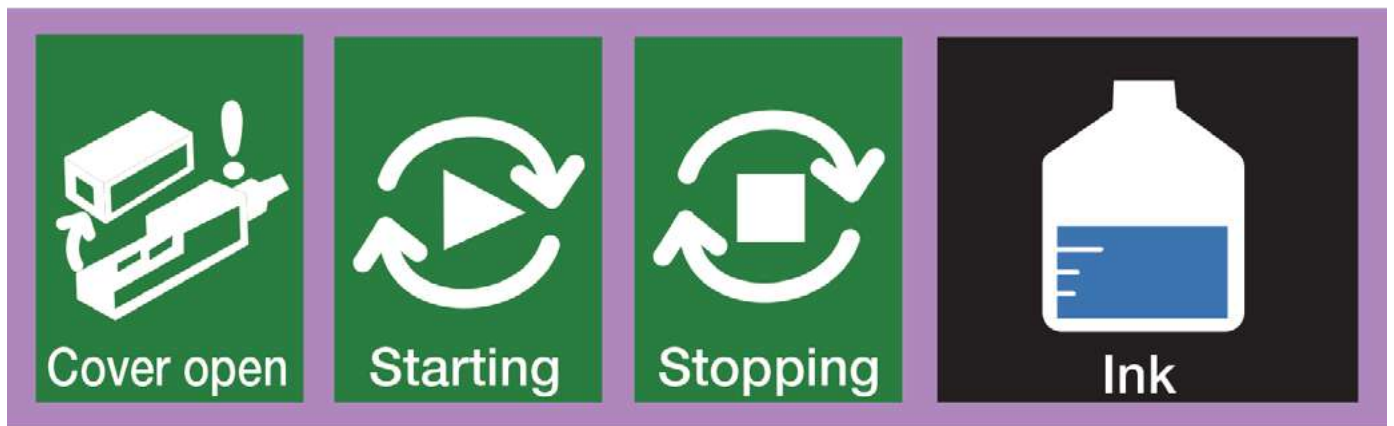
Flexibilidad para **Satisfacer sus Necesidades**

La pantalla de la impresora está diseñada pensando en la flexibilidad. Con una pantalla de inicio configurable, puede elegir qué información crítica mostrar a los operadores.

- Elija la información crítica según sus necesidades de producción.

Visualización con **Íconos**

Una pantalla intuitiva con indicadores en forma de iconos le permite a los usuarios identificar rápidamente el estado de la máquina y los niveles de tinta.



La pantalla táctil estilo tableta permite una funcionalidad de deslizamiento similar a la de los teléfonos inteligentes y las tabletas.

Especificaciones de la Impresora

UX2 UX2-D160W		
Tamaño de la boquilla	65µm	
número máx. de líneas de impresión	hasta 6 líneas	
número máx. de caracteres de impresión	240 caracteres (opción: hasta 1.000 caracteres)	
Fuente (Horizontal × Vertical)	4x5	De 1 a 6 líneas (opción de cabezal de impresión corto: hasta 2 líneas)
	5x5	De 1 a 6 líneas (opción de cabezal de impresión corto: hasta 2 líneas)
	5x8 or 5x7	De 1 a 4 líneas (opción de cabezal de impresión corto: hasta 2 líneas)
	9x8 or 9x7	De 1 a 4 líneas (opción de cabezal de impresión corto: hasta 2 líneas)
	7x10	De 1 a 3 líneas (opción de cabezal de impresión corto: 1 línea)
	10x12	De 1 a 2 líneas (opción de cabezal de impresión corto: 1 línea)
	12x16	De 1 a 2 líneas (opción de cabezal de impresión corto: 1 línea)
	18x24	1 línea
	24x32	1 línea
	30x40	1 línea
36x48	1 línea	
Altura del caracter	2-10 mm (opción de cabezal de impresión corto: 2,0-6,5 mm)	
Dispositivo de entrada & pantalla	Diseño WYSWYG Pantalla: LCD TFT a color de 10,1", WSVGA (1024×600) Dispositivo de entrada: Panel táctil, se proporciona sonido de entrada	
Velocidad máxima de impresión (caracteres por segundo) (Fuente 4x5, espacio 1 punto, 1 línea, 76.9kHz)	Hasta 1.538 (opción: hasta 3.076)	
Caracteres estándar	Alfanumérico (A-Z, a-z, 0-9), símbolos (27) y espacio: Total 90	
Patrón de usuario	200 patrones cada uno para matriz de puntos (50 patrones para tamaño libre)	
Impresión de código de barras	código 39, ITF, NW-7, 13 de enero, 8 de enero, código 128/EAN128, UPC-A, UPC-E, barra de datos GS-1	
Impresión de código 2D	Matriz de Datos (Alfabeto: 49 caracteres/Números: 98 caracteres), Código QR (solo caracteres alfabéticos: 61, solo números: 101), Código Micro-QR (solo caracteres alfabéticos: 11, solo números: 18)	
Funciones de impresión	Calendario, Conteo, (Opción: Código de turno)	
Capacidad de almacenamiento de mensajes	300 mensajes (opción: hasta 2000 mensajes)	
Señal de entrada	Detección de destino de impresión, Parada de impresión, Pulso de codificador rotatorio, Impresión recíproca, Control remoto (Ejecutar, Detener, Encendido/Apagado de Alto Voltaje, Reinicio), (NPN/PNP seleccionable)	
Señal de salida	Impresión en curso o Impresión completa, En línea (NPN/PNP seleccionable), Impresión lista, Falla, Advertencia (solo NPN)	
Pantalla personalizable	✓	
Guía de animación	✓	
Estación de Limpieza Segura	Opcional	
Interfaz de datos	Convertidores USB/RS-232 a velocidades de transmisión seleccionables hasta 115,200bps	
Comunicación ethernet	Modbus, EtherNet/IP, OPC-UA	
Longitud/ángulo del cable del cabezal de impresión	4m (en línea/90 grados)	
Rango de temperatura de funcionamiento	0-50°C (Tinta 1067K)	
Operating humidity range	30-90%HR (sin condensación)	
Protección internacional	IP65	
Fuente de alimentación (selección automática de voltaje)	CA100-120/200-240V±10%, 50/60Hz	
Dimensión	460×425×534mm (Ancho×Profundidad×Altura)	
Peso aproximado	27 kg (60 libras)	

EtherNet/IP™

OPC UA®

Modbus

ODVA™

Fuente (horizontal x vertical)							
5 x 5	LÍNEA 1 0123456789ABCDEF 012345678	LÍNEA 2 012345678 ABCDEFGHI	LÍNEA 3 012345678 ABCDEFGHI JKLMNOPQR	LÍNEA 6 0123456789 ABCDEFGHI JKLMNOPQR STUVWXYZ 0123456789 ABCDEFGHI JKLMNOPQR			
5 x 7	LÍNEA 1 0123456789ABC 0123456	LÍNEA 2 012345678 ABCDEFGHI	LÍNEA 3 012345678 ABCDEFGHI JKLMNOPQR	LÍNEA 4 012345678 ABCDEFGHI JKLMNOPQR STUVWXYZ			
7 x 10	LÍNEA 1 0123456789 012345	LÍNEA 2 01234567 ABCDEFGH	LÍNEA 3 01234567890123456 ABCDEFGHIJKLNO PQRSTUVWXYZ				
10 x 12	LÍNEA 1 0123456789ABC 0123456789	LÍNEA 2 01234567890 ABCDEFGHIJK					
12 x 16	LÍNEA 1 0123456789ABC 0123456	LÍNEA 2 01 QR				LÍNEA 2 012 ABC QR	
18 x 24	LÍNEA 1 0123456789 0123456ABC						
24 x 32	LÍNEA 1 012345ABCD QR						
30 x 40	LÍNEA 1 012345ABCDEF						
36 x 48	LÍNEA 1 012345ABCD						




Representaciones de Centroamérica, S.A.

GUATEMALA

(502) 2461-2727
mercadeo@recasa.net

EL SALVADOR

(503) 2522-0638 / 1926
infosv@recasa.net

 recasa.com.gt

 (502) 5536-6213

   recasa



SCAN ME